



Édition 20

STAGE INITIATION PAR ^{au} PENTE

11.05.21 ☁️ ⚡️ Matin ☁️ A.-midi

POUPET VOL LIBRE



Agnès



Eric



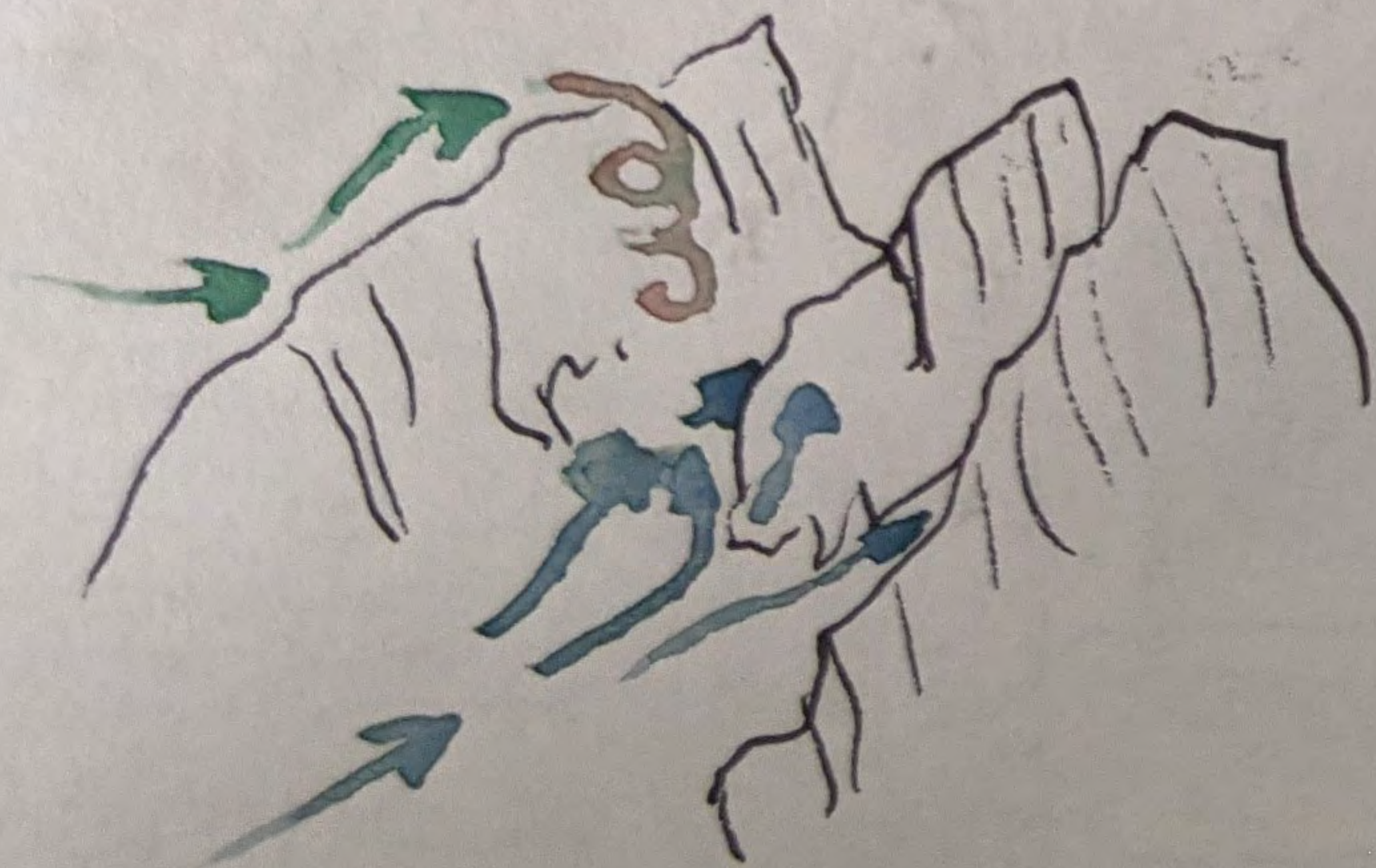
Le matin nous avons été divisés en 2 groupes. En première, avec Agnès, nous avons parlé de la théorie.

Les règles pour voler, ce qui est obligatoire:

- posséder une assurance civile aérienne
- avoir l'autorisation d'utiliser les terrains pour gonfler, décoller et atterrir
- connaître les règles de circulation aérienne.

VFR = Visual Flight Rules.

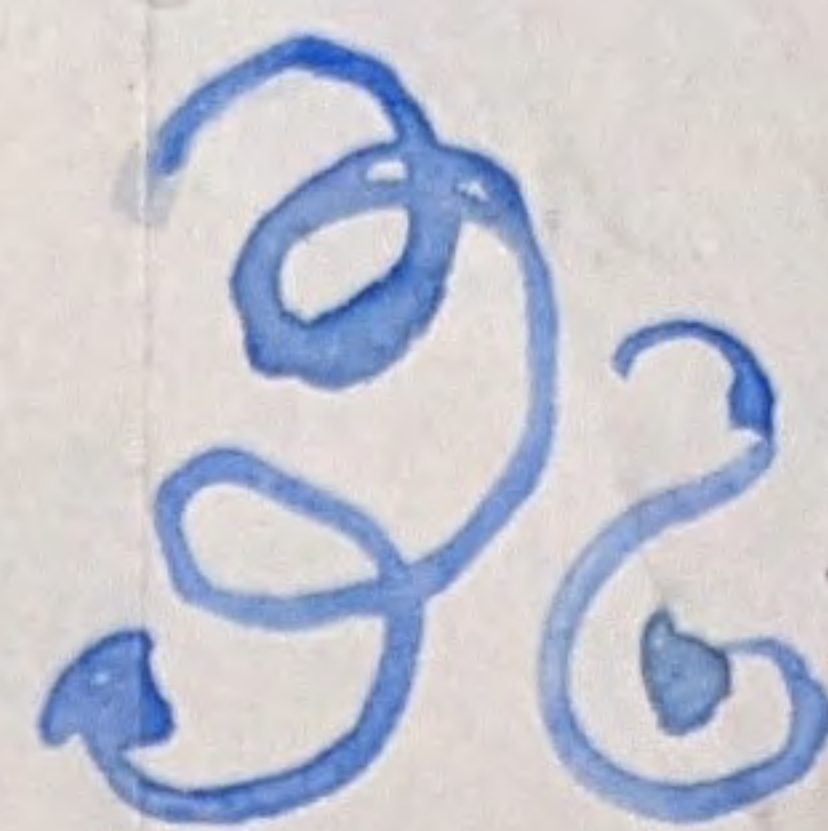
Ensuite la visualisation du vent.



AU VENT

SOUS LE VENT

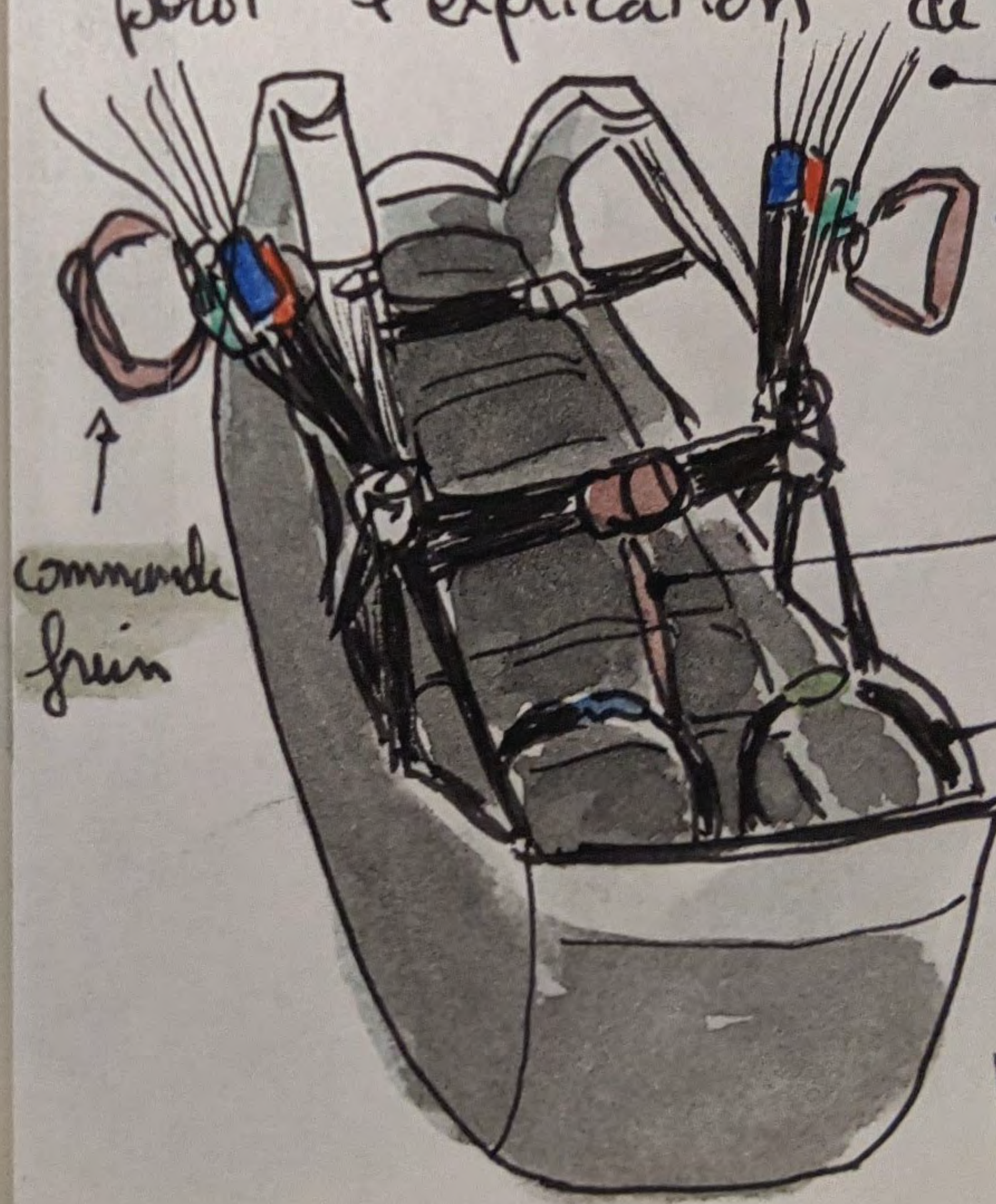
Ne pas se mettre
ici!!



TURBULENCE

Elles peuvent aller jusqu'à 8 fois la hauteur de l'obstacle.

* Puis nous sommes passés avec Eric pour l'explication de l'équipement.



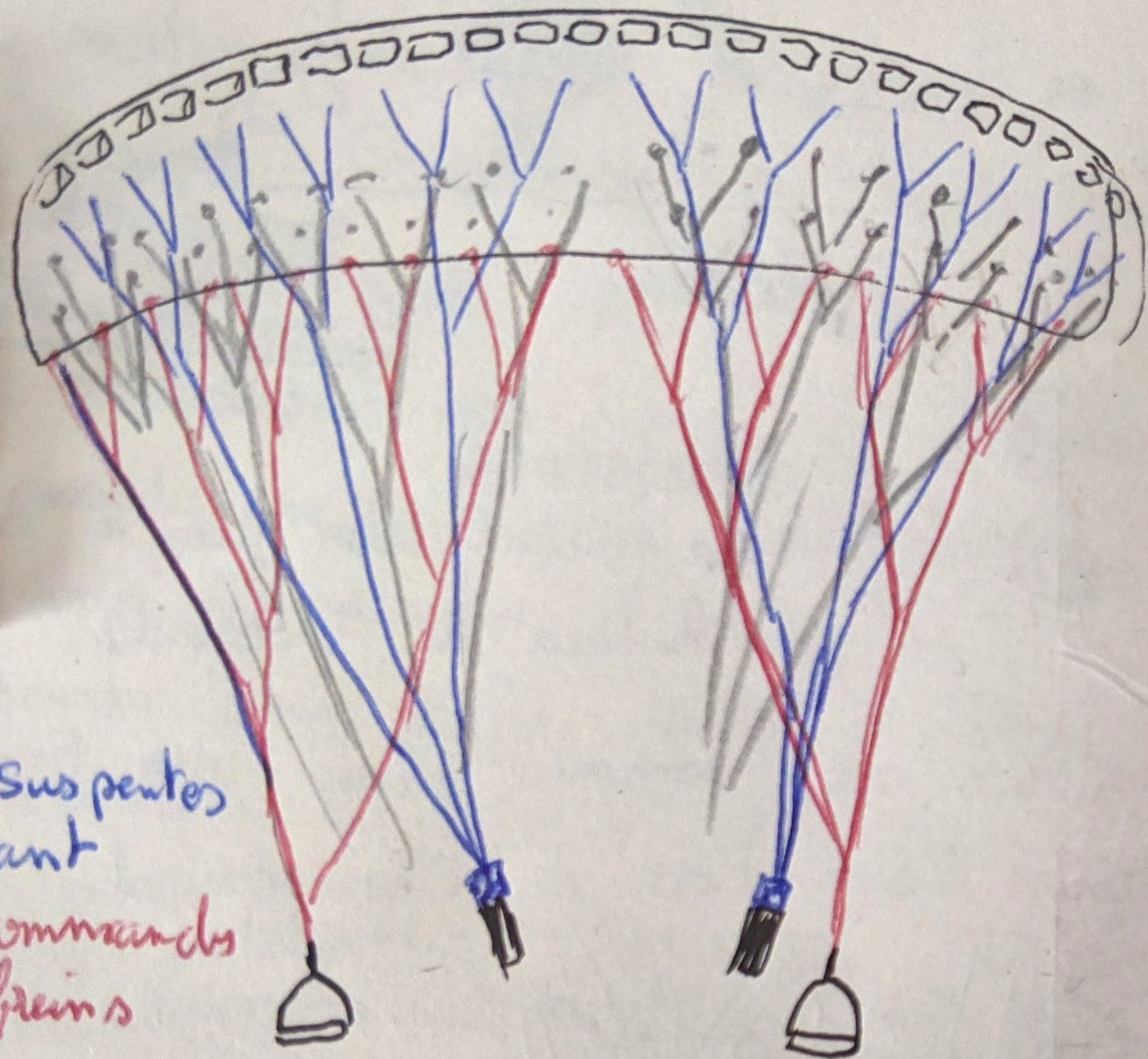
suspentes

commande frein

commande frein

pour pas tomber si on oublie d'attacher les jambes.
pour attacher les jambes

SELLETTE



— Suspentes avant

— commandes freins

— autres suspentes

Avant de décoller, il faut bien vérifier que les suspentes avant et les commandes soient bien liées!

DE 14H à 16H

Pente école.

On a commencé à pratiquer.

Pas facile, c'est plus la voile qui nous traîne, que nous qui pilotons!



Et demain, pente école toute la journée!!

12.05.21 Matin ☀️ A. midi ☀️

TOUTE LA JOURNÉE À LA PENTE ÉCOLE



DÉPART
POSITION
EN W

Hier soir, je m'étais pas très optimiste, j'avais décollé une fois mais, sans le faire exprès. Aujourd'hui il fallait provoquer le décollage!

On étale bien la voile, on démêle les avants et les commandes et dès qu'on a le feu vert on part!

D'abord ① en W pour



FAIRE
L'AVION
ET LA
PETITE MAISON
DANS LA
PRAIRIE!

monter la voile en tenant commandes et avants. Puis on lâche les avants et ② on court en faisant l'avion.



Quand c'est bon ça donne ça.

POUR TOURNER
À DROITE

POUR TOURNER
À GAUCHE

C'EST L'INVERSE!



Mais vous avez compris!

Mais le plus dur c'est de remonter la pente après...





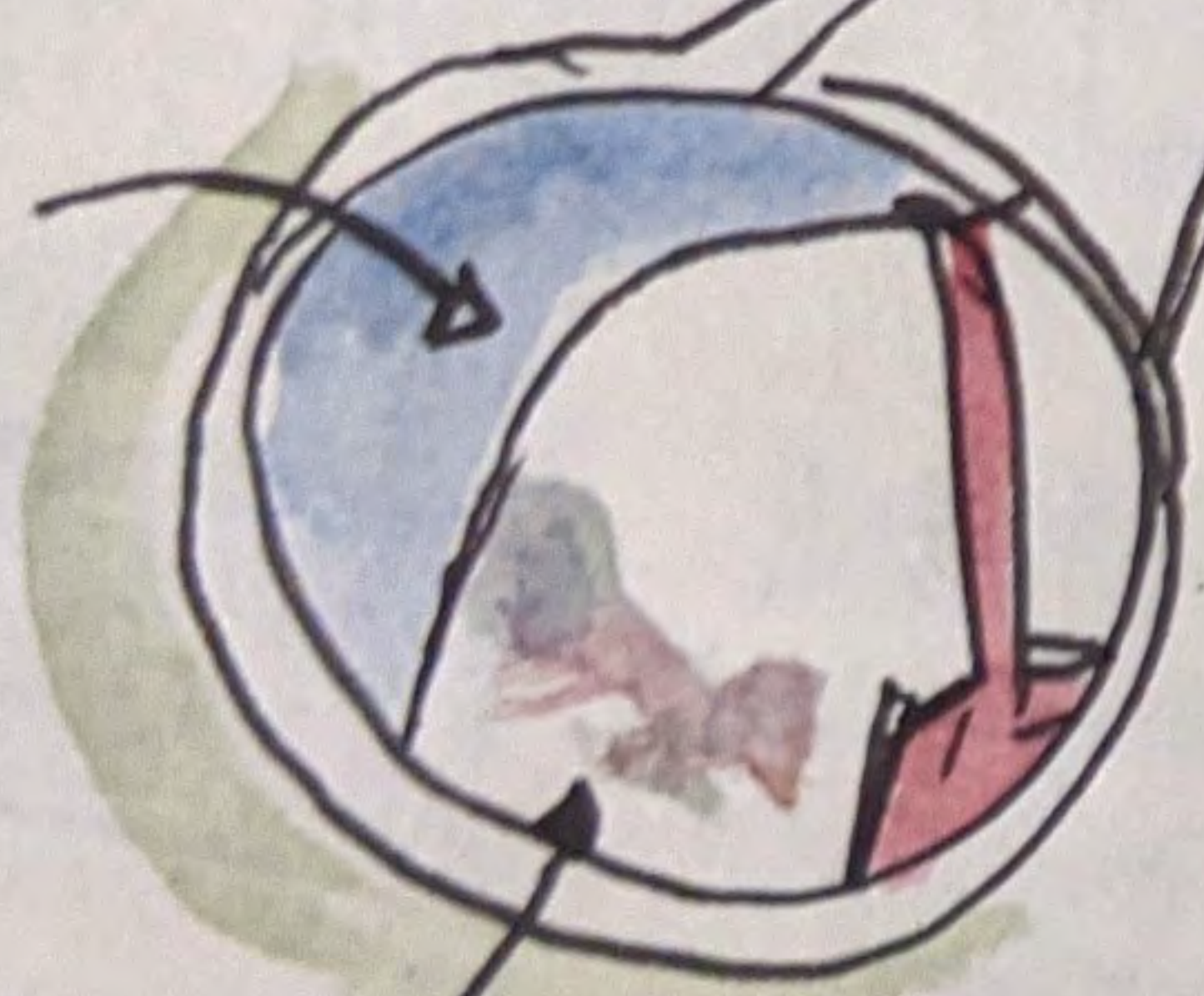
BON ALORS?! C'EST MEUX
QUE FAIRE DES PETITS
DESSINS, NON?

MÉ HÉ

C'EST TROP COOL!
MÊME SI J'AI
NAL PARTOUT...



Epa-Pe



Bleu

J'AI DES BLEUS
SUR LE HAUT DES
BRAS DES DEUX
CÔTÉS...

Demain, on va changer d'endroit...
Ce sera une descente un peu plus
longue.

13.05.21 Matin ☁️ A. midi ☀️

Nous avons RDV plus tôt car le site
où nous allons voler se trouve à
Charezjer, à une heure de route
du Mont Poupet. Pour avoir des
conditions de vol plus adaptées à
notre niveau.



Au premier vol, je n'ai pas réussi à me
glisser au fond de ma selle. Après
quelques réglages, cela était beaucoup
mieux!

PLAN DE VOL

La prise de terrain en 8.



Le dernier, je n'ai pas trop respecté car je me déballait pour tourner avec la sellette et j'ai atterri dans ce sens là : ↑.

Après, on a fait des exercices avec des mini voiles. En fait, cela m'a beaucoup rappelé le cerf volant.



Cela permet de comprendre comment se servir des commandes et de la sellette. On avait des spectatrices.

On a fini sous une grosse averse, mais de toutes façons il était temps de partir...

CHUIS RINCÉE!



DDDD!

14.05.21 Matin ☁ A. midi ☀

Le matin nous avons fait de la théorie et du débriefing des "petits" grands vols de la journée précédente. Et nous avons noté notre progression dans le passeport de pilote de Vol Libre ainsi que les vols de la veille. Tous nos vols seront répertoriés dedans!



L'après-midi nous avons ressenti les mini-vols pour s'exercer au pilotage car il y avait pas de bonnes conditions pour un grand vol au Poupet. Il pleut et il ya beaucoup de vent. Après une bonne grosse averse, Eric et Agnès nous disent qu'il y a une chance de partir du Mont Poupet pour un grand vol!





C'EST DÉJÀ
FINI!!

Normalement c'était
un stage de 5 jours, mais
la météo en a décidé autrement.

On a repris
des coups de
solif...

JE SUIS
TRÈS CONTENT!

Merci à Agnès et Eric
pour leur encadrement
au top et à tous nos co-stagiaires très
sympathiques. Et Chouma l'adorable
mascotte d'EPVL.

